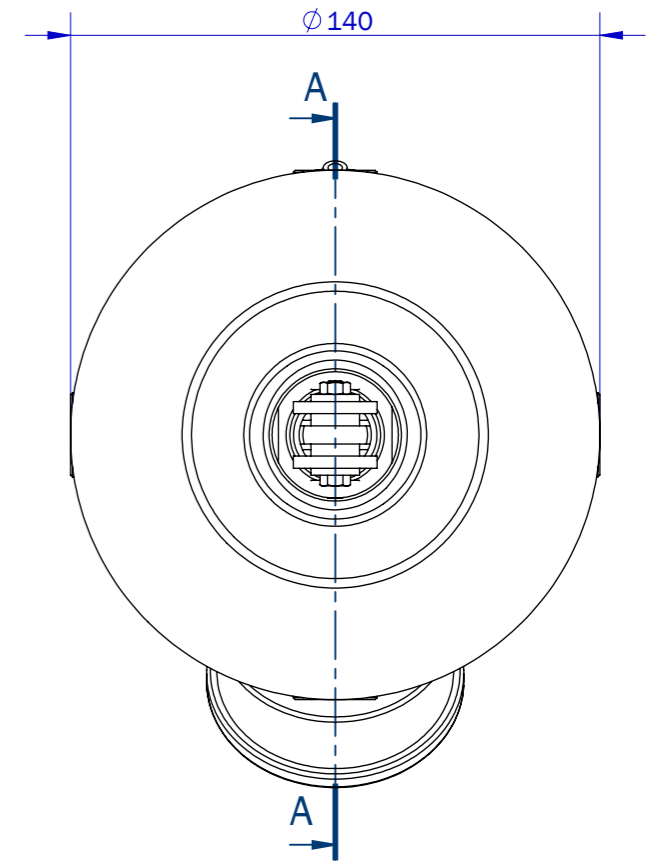
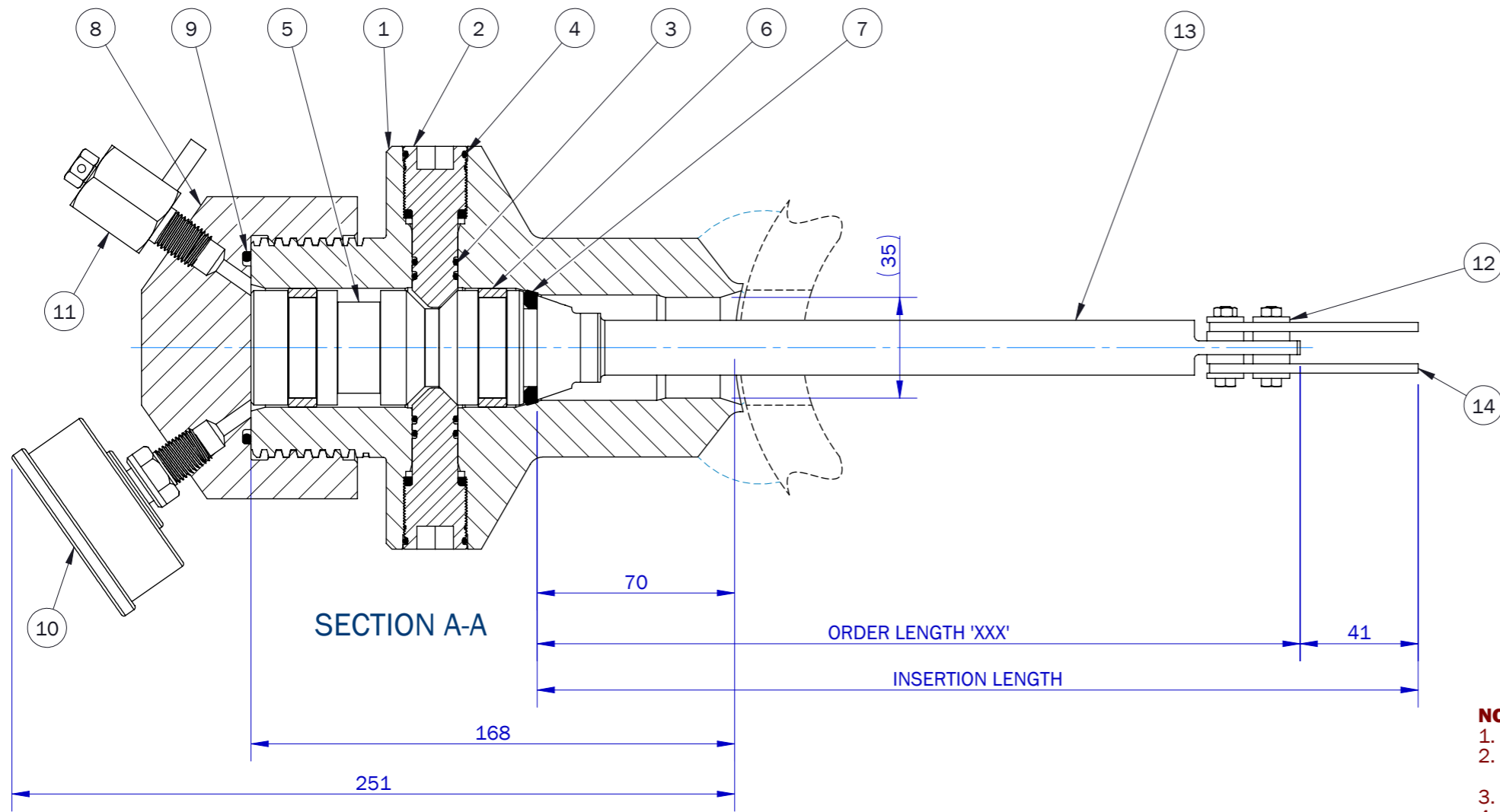


2" HYDRAULIC FLAREWELD ACCESS FITTING C/W STRIP COUPON HOLDER & HEAVY DUTY COVER



NOTES:

1. REFER TO USER PRODUCT INSTRUCTION UPI-001 FOR INSTALLATION & OPERATION.
2. INSTALLATION TOP OF LINE, 12 O'CLOCK POSITION FOR BOTTOM OF LINE MONITORING.
3. SEE PROJECT SPECIFIC PAINTING SPECIFICATION FOR AREA TO BE COATED.
4. ORDER LENGTHS MARKED WITH '*' ARE LIMITED BY WAKE FREQUENCY CALCS
5. ORDER LENGTH IS SPECIFIED ON NEXT PAGE
6. ALL DIMENSIONS ARE IN MILLIMETERS

Технические решения, принятые в данном документе соответствуют требованиям норм действующих на территории Республики Узбекистан и обеспечивают безопасную для жизни и здоровья людей эксплуатацию объекта при соблюдении мероприятий, предусмотренных рабочим чертежом

Technical decisions accepted in this document comply with codes requirements in force in Republic of Uzbekistan and ensure of human vital and health secure operation in strict adherence to work drawing measures

Подписано по поручению и от имени Подрядчика и РС Подрядчика / Signed for and on behalf of Contractor and PC Contractor : G.S. Lim _____

TELEDYNE CORMON DRAWING NUMBER : WR24624CL01

ITEM NO.	PART NUMBER	Description	QTY.	Material
1	HFW NT 5 ZZ V A10	HYDRAULIC ACCESS FITING FLAREWELD NON TEE	1	ASTM A350 LF2/A105N
2		HYDRAULIC ACCESS FITTING PIN, 15.9 O.D	1	ASTM B564 N06625
3		'O' RING	2	FR 25/90
4		'O' RING	1	FR 25/90
5	HSPA B24	HYDRAULIC SOLID PLUG	1	ASTM B564 N06625
6		HYDRAULIC PLUG WEAR RING	2	CARBON FILLED PTFE
7		WASHER PRIMARY PACKING	1	GLASS FILLED PTFE
8	HCO FF 3PR N03 A10	HYDRAULIC HEAVY DUTY COVER WITHOUT HOLE	1	ASTM A350 LF2/A105N
9		'O' RING	1	FR 25/90
10		BACK CONNECTION PRESSURE GAUGE	1	ASTM A182 F316/316L
11		1/4" NPT BLEED VALVE	1	ASTM A182 F316/316L
12	STRIP COUPON MOUNTING KIT		4	NYLON
13	PCO AC XXX ST B24	BODY, TWIN STRIP	1	ASTM B564 N06625
14	CST 15 A02	3" STRIP COUPON	2	CARBON STEEL C1018

Rev/Rev	Дата/Date	Назначение ревизии/Issue Purpose	Разработал/Prepared	Проверил/Chk'd	Утвердил/App'd
13	09.11.15	Выпущено для Строительства / Issued for Construction	MPB	AEE	AEE
12	26.10.15	Выпущено для Строительства / Issued for Construction	DSA	MPB	AEE
11	25.09.15	Выпущено для Строительства / Issued for Construction	DSA	MPB	AEE

ООО "ЛУКОЙЛ Узбекистан Оперейтинг Компани"		11, 12, 14	Stage	Sheet	Total sht.
			DD	1	25

		GENERAL ASSEMBLY DRAWINGS			
		8009-0092-20-IN-020-D01-00007-E_11			
		CONSTRUCTION OF CPF COMPLEX AND DEVELOPMENT OF KANDYM GROUP OF FIELDS			
		СТРОИТЕЛЬСТВО КОМПЛЕКСА ГПЗ И ОБУСТРОЙСТВО КАНДЫМСКОЙ ГРУППЫ М/Р			
Изм.	Кол.уч.	Лист	Надк.	Подп.	Дата
Facility Code (Russian)			Стадия	Лист	Листов
			РА	1	25
ГИП	G.S.LIM	09.04.14			
Н.контроль	S.Y.PARK	09.04.14			
Проверил	Y.H.KIM	09.04.14			
Разработал	G.S.KIM	09.04.14			
Title (Russian)					